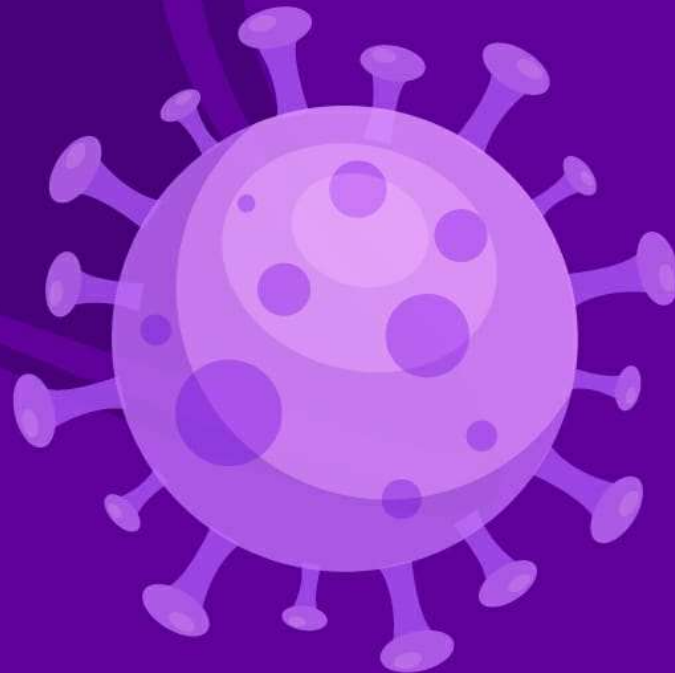


COVID-19

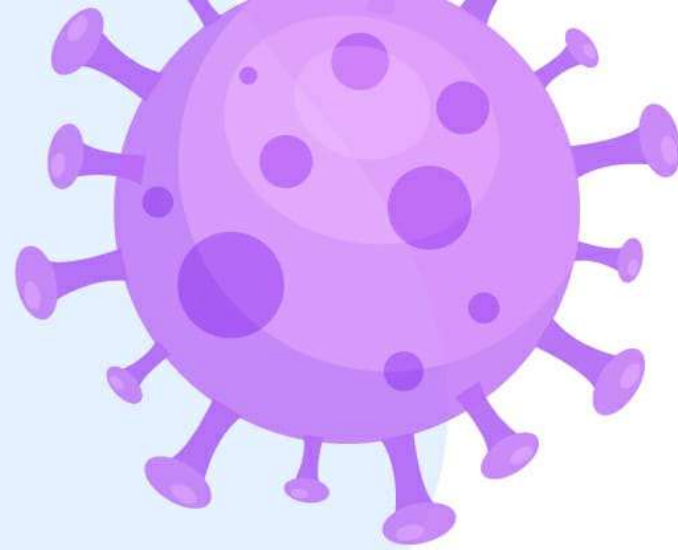
Conheça nossos
exames disponíveis



arraste
para o lado



Detecção Covid-19 RT-PCR



Quando Fazer → **A partir do 2º dia
de sintomas ou em
pacientes assintomáticos**

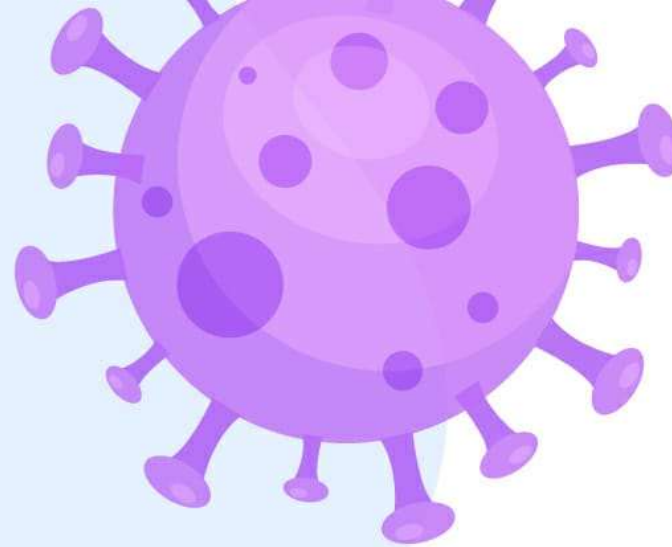
Tipo de amostra → **Swab de Nasofaringe**

Método → **PCR em tempo real**

Prazo de liberação → **5 dias**



Detecção Covid-19 Marcador Antígeno



Quando Fazer → **A partir do 2º dia de sintomas
ou em pacientes assintomático**

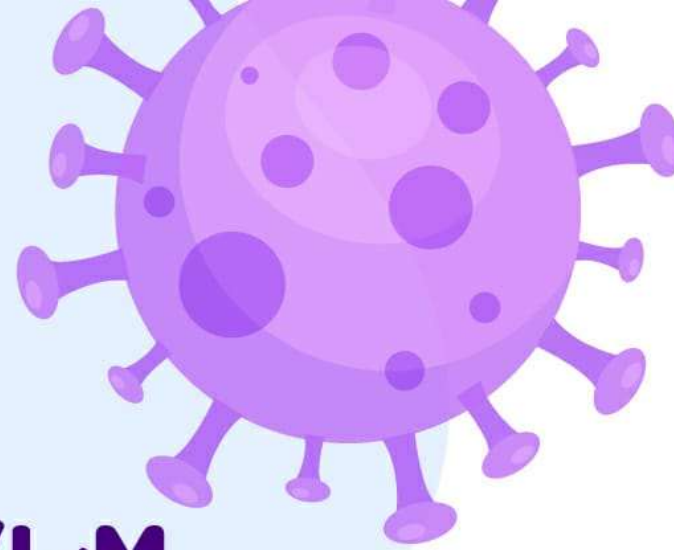
Tipo de amostra → **Swab de Nasofaringe**

Método → **Imunocromatográfico -
Teste Rápido**

Prazo de liberação → **1 hora**



Sorologia Covid-19 Anticorpos Totais IgA/ IgG/IgM



Quando Fazer → **A partir do 7º dia
de sintomas**

Tipo de amostra → **Sangue**

Método → **Imunoensaio enzimático +
quimioluminescência**

Prazo de liberação → **3 dias**



Cuide-se!

Se precisar, conte
com a gente.
Agende seu exame.



(31) 3822-2913
oswaldocruzpa.com.br